

ClickShare

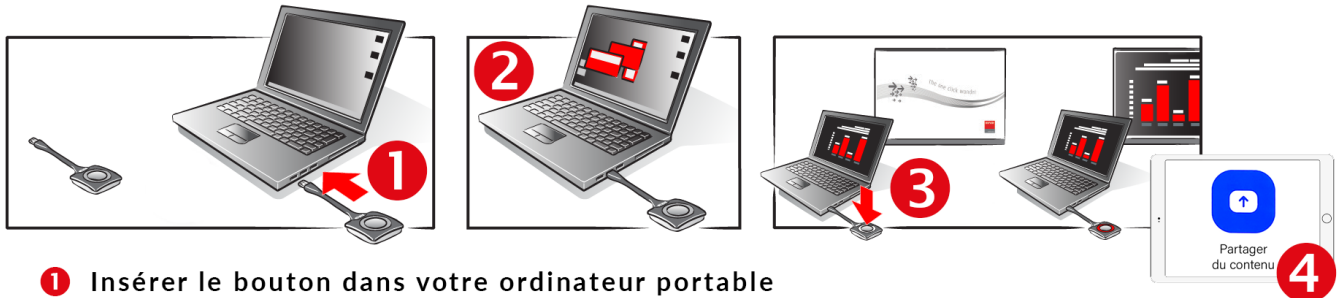
Guide d'utilisation de ClickShare

- [Guide simple](#)
- [Utilisation avec l'ordinateur de la salle](#)
- [Utilisation avec Votre Ordinateur Portable](#)

Guide simple

ClickShare

Présentation dans le local



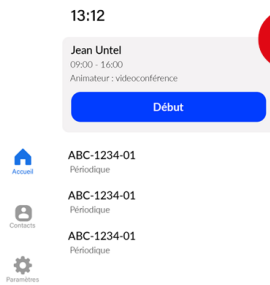
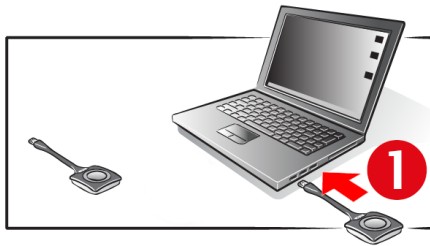
- 1 Insérer le bouton dans votre ordinateur portable
- 2 Suivre les différentes étapes d'installation
- 3 Cliquer sur le Bouton de partage
- 4 Cliquer sur le bouton Partager du contenu sur le iPad



ClickShare

Présentation avec Zoom

- 1 Insérer le bouton dans votre ordinateur portable
- 2 Suivre les différentes étapes d'installation
- 3 Cliquer sur le Bouton de partage
- 4 Débuter la réunion Zoom
- 5 Cliquer sur le bouton Partager du contenu sur le iPad
- 6 Partager dans la réunion



Utilisation avec l'ordinateur de la salle

1. Allumer l'Ordinateur

- Vérifiez que le bouton d'alimentation du Lenovo Thinkcenter est allumé (lumière blanche fixe).
- Si la lumière clignote ou est éteinte, appuyez sur le bouton pour allumer l'ordinateur.

2. Brancher le Module ClickShare :

- Assurez-vous que le module ClickShare est connecté à un port USB de l'ordinateur.

3. Allumer le Téléviseur :

- Vérifiez que le téléviseur est allumé (lumière bleue éteinte) et positionné sur la source HDMI1.

4. Débuter l'Affichage :

- Le module ClickShare doit avoir une lumière blanche fixe autour du gros bouton.
- Si la lumière clignote, débranchez et rebranchez le module.
- Appuyez sur le gros bouton du ClickShare pour afficher le bureau de l'ordinateur sur le téléviseur.

5. Appels Conférence TEAMS :

- La caméra de la salle de conférence sera partagée via le module ClickShare.

6. Utilisation Partagée :

- L'ordinateur est partagé, donc tous les documents ou comptes sauvegardés seront accessibles à tous.
- Évitez d'utiliser les fonctions de maintien de session et supprimez les documents après utilisation.

Utilisation avec Votre Ordinateur Portable

1. Allumer le Téléviseur :

- Vérifiez que le téléviseur est allumé (lumière bleue éteinte) et positionné sur la source HDMI2.

2. Brancher le Module ClickShare :

- Débranchez le module ClickShare de l'ordinateur de la salle et branchez-le à votre portable.
- Un adaptateur USB-C à USB est disponible si nécessaire.

3. Démarrer le Partage d'Écran :

- Une application ClickShare devrait s'ouvrir dans le coin droit de votre écran, indiquant que le partage est prêt (lumière blanche fixe).
- Appuyez sur le bouton pour commencer votre présentation.

4. Résoudre les Problèmes de Connexion :

- Si le bouton clignote et aucune notification n'apparaît après quelques minutes, ouvrez le lecteur CD virtuel "ClickShare" dans vos dossiers.
- Lancez l'application ClickShare pour commencer votre présentation.

5. Appels Conférence TEAMS :

- La caméra de la salle sera disponible via le module ClickShare.