

HDD SENTINEL

Logiciel pour diagnostiquer des disque dur

- [Guide Installation et Utilisation HDD Sentinel](#)

Guide Installation et Utilisation HDD Sentinel

Étape 1 : Téléchargement et Installation du logiciel

1. Télécharger le logiciel HDD Sentinel du site web officiel. [Lien du téléchargement](#)

Hard Disk Sentinel Trial v6.20 (ZIP)

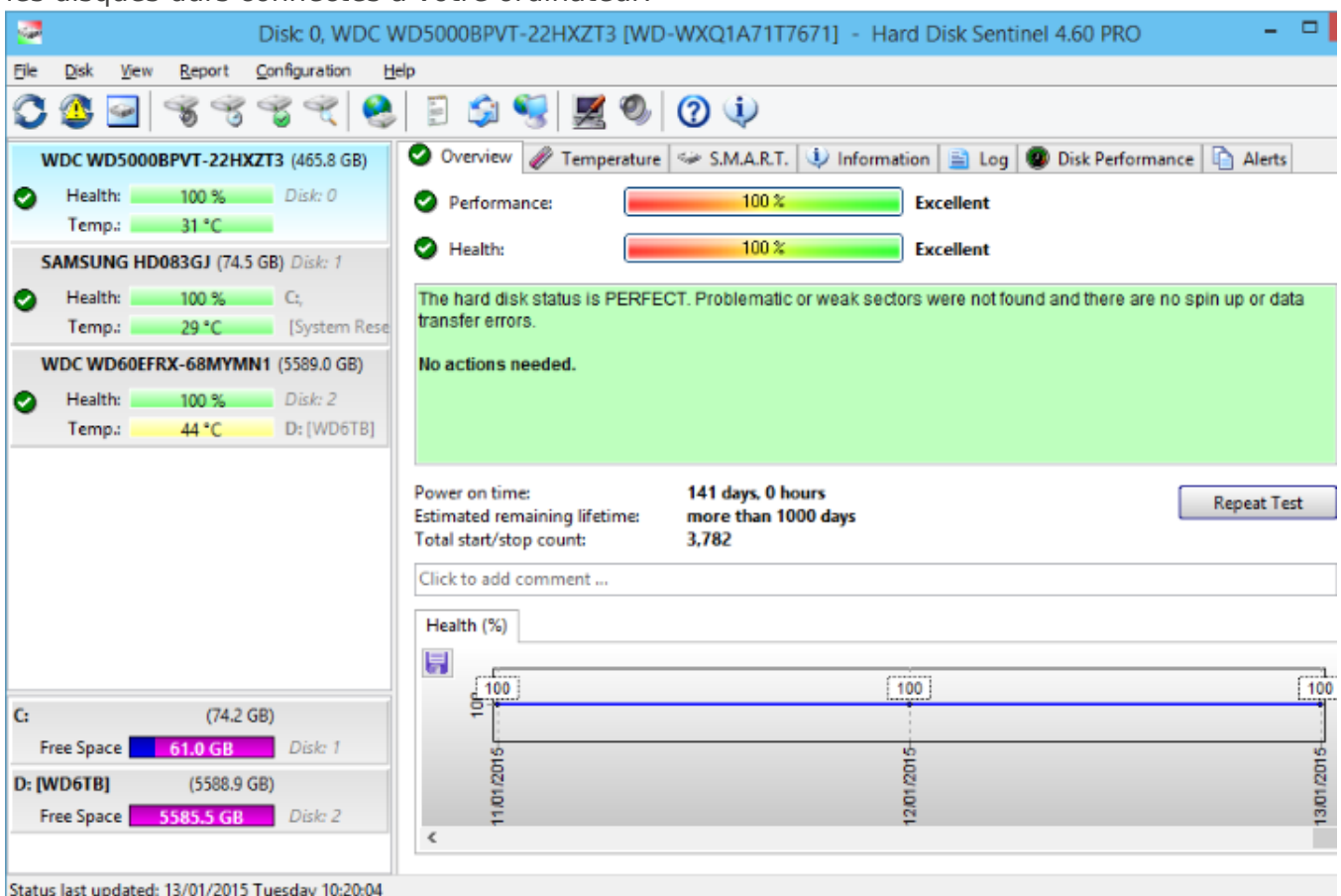


Download

2. Lancez le programme d'installation et suivez les instructions à l'écran pour installer HDD Sentinel sur votre ordinateur.

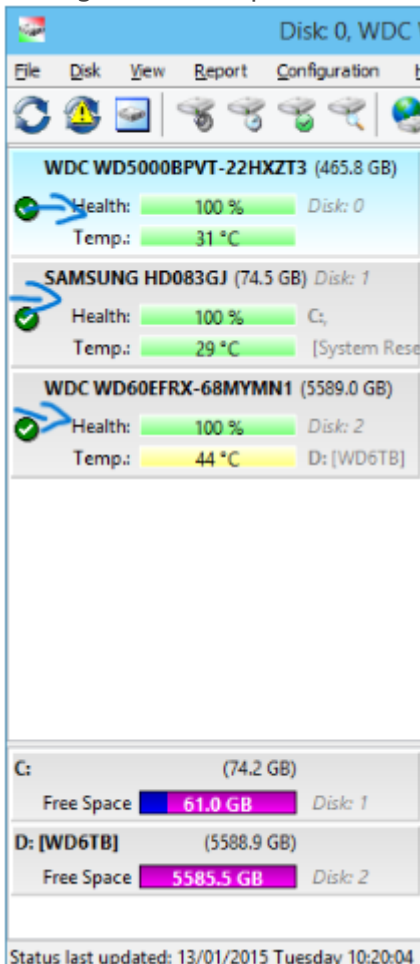
Étape 2 : Configuration initiale

1. Une fois installé, lancez HDD Sentinel, Il effectuera automatiquement une analyse de tous les disques durs connectés à votre ordinateur.



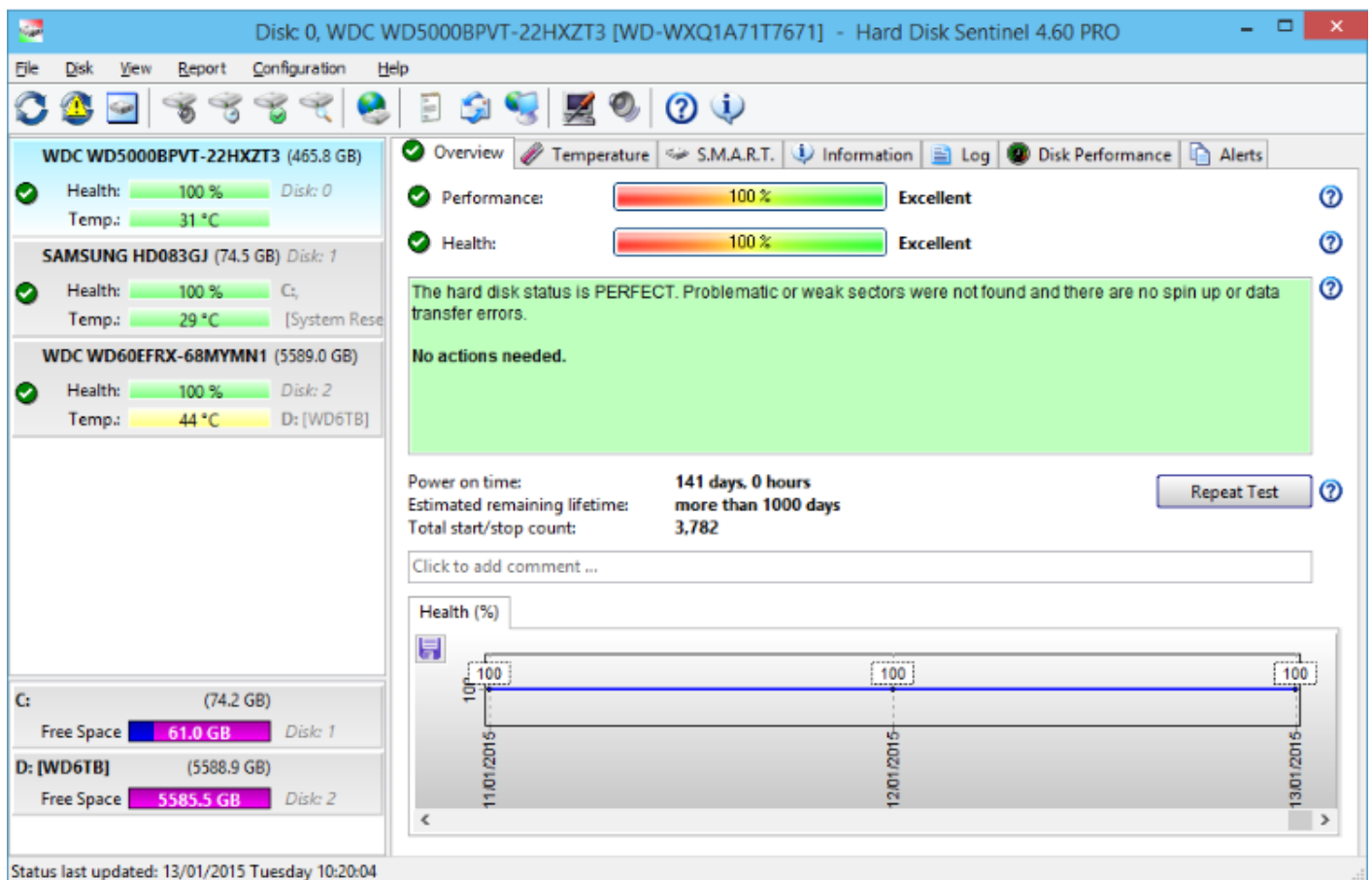
HDD Sentinel affiche la santé de votre disque dur sous forme de pourcentage. Une santé de 100% indique un disque dur en parfait état, tandis qu'une valeur inférieure indique des problèmes potentiels.

2. L'onglet suivant permet de choisir lequel des disque disponible a analyser.

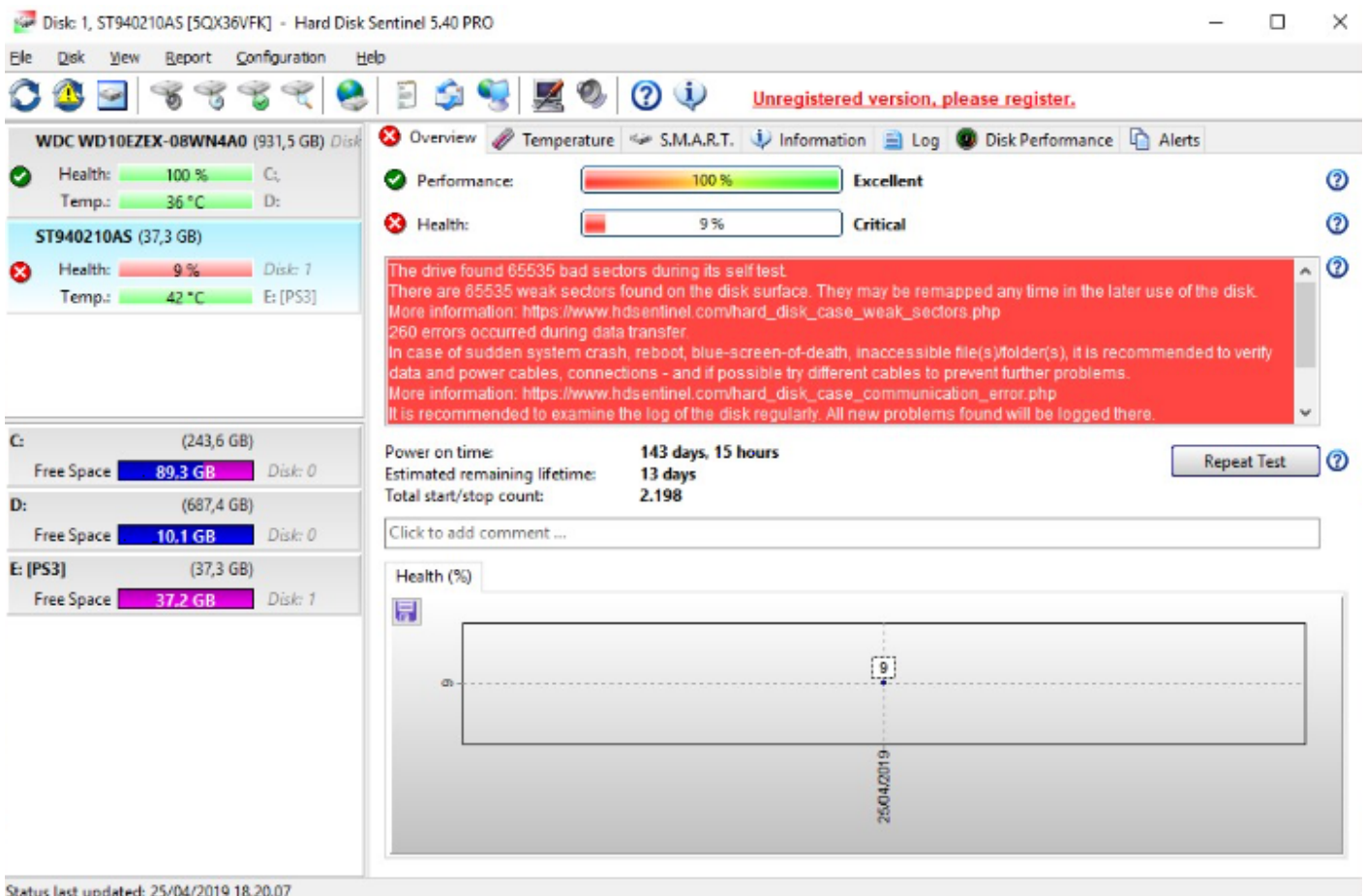


3. Le SMART est une technologie de surveillance intégrée au disque dur qui permet de détecter et signaler les problèmes potentiels de manière proactive.
- Auto Surveillance (Self Monitoring): Permet de surveiller continuellement des propre performance et état de sante.
 - Analyse (Analysis) : Il analyse les données collectées pour détecter les signes précurseurs de pannes imminentes ou de dysfonctionnement potentiels.
 - Rapport(Reporting) : En cas de detection d'anomalie, le disque dur genere des rapports qui peuvent etre consulter par des logiciels comme HDD Sentinel pour informer l'utilisateur de la sante actuelle du disque dur.

Voici un exemple de disque dur en **excellent état**



Voici un exemple de disque dur en très **mauvais état**



Étape 3 : Voici quelques signes qui indique un disque dur défectueux:

- **Ralentissement du système** : Si votre ordinateur devient anormalement lent, cela peut être un signe que votre disque dur rencontre des problèmes.
- Bruit inhabituels
- Apparition d'erreurs
- Incapacité à démarrer
- Pertes de données
- Problème de bruit et vibrations